

Les porteurs de projets agricoles du Grésivaudan



DE PLUS EN PLUS DE PORTEURS DE PROJETS AGRICOLES



En Isère
493 candidats accompagnés dont 250 nouveaux
85% non issus du milieu agricole
58% ont un diplôme agricole

Données Chambre d'agriculture de l'Isère 2022

Sur le Grésivaudan
50 candidats souhaitant s'installer sur le territoire
74% non issus du milieu agricole
42% ont -40 ans et sont diplômés agricole

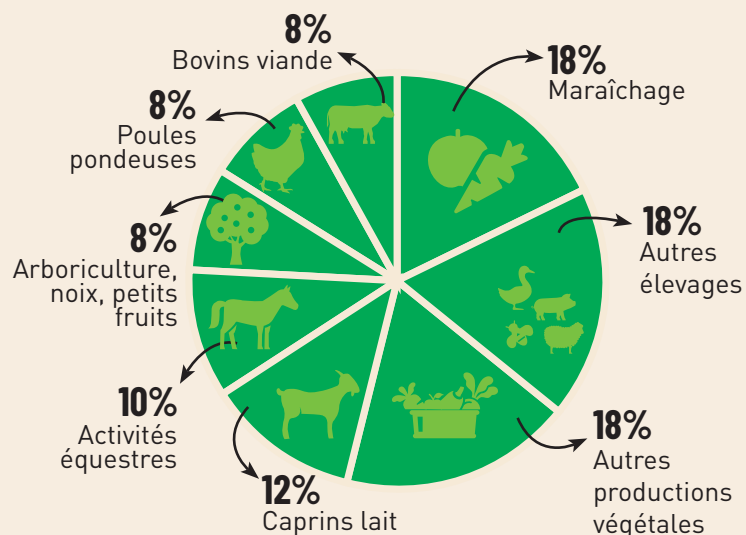
Données Grésivaudan 2021-2023

64 agriculteurs de 60 ans ou + seulement la moitié avec un repreneur familial connu

Données Grésivaudan 2021-2023

LES PROJETS EN MARAÎCHAGE EN TÊTE DE LISTE AU NIVEAU LOCAL ET DÉPARTEMENTAL

Données Grésivaudan 2021-2023



46% projet Bio **44%** avec transformation

Plus de caprins et d'équins et moins de bovins lait et céréales qu'à l'échelle départementale

DES FERMES COMMUNALES POUR FACILITER L'INSTALLATION DE NOUVEAUX AGRICULTEURS

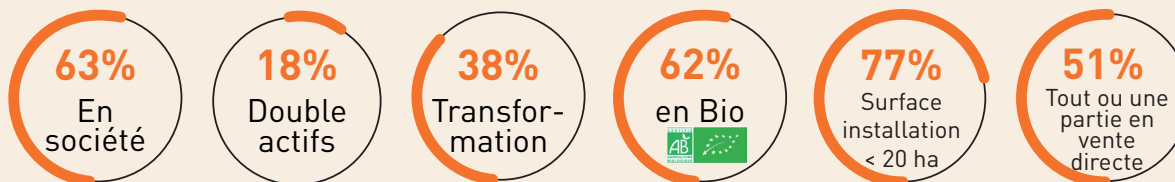
6 fermes communales

- 5** orientées en maraîchage
- 1** en élevage bovin lait et porc avec transformation
- 3** avec bâtiment agricole

L'INSTALLATION AVEC DJA EN ISÈRE

Données installation DJA 2022 département

L'installation en collectif de plus en plus fréquente

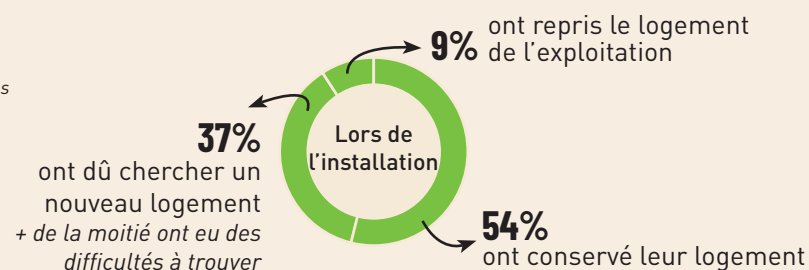


DJA = Dotations Jeune Agriculteur

LE LOGEMENT

Données enquête Isère auprès de 35 jeunes installés avec DJA entre 2017 et 2021

52% de propriétaires sur 35 jeunes installés avec DJA



CONTACTS :

Marion CANAUD | Conseillère Transmission | marion.canaud@isere.chambagri.fr | 06 89 95 35 58

Elodie LEMIERE | Conseillère territoriale du Grésivaudan et de Grenoble Alpes Métropole

elodie.lemiere@isere.chambagri.fr | 06 61 02 84 52

www.isere.chambres-agriculture.fr

