



ADDEARG

**SE FORMER
SE FAIRE ACCOMPAGNER
S'INSTALLER PAYSAN-NE
TRANSMETTRE SA FERME**



ACTIONS ET FORMATIONS **2024-2025**

6 bis rue des gardons
30350 Maruéjols-lès-Gardon
04 66 25 20 19 - addearg@wanadoo.fr

www.agriculturepaysanne.org/gard
www.facebook.com/addearg30

Installation agricole
Transmission reprise
Suivi de fermes
Accompagnement individuel
Accompagnement de collectifs
Formations
Groupes paysans
Appui aux collectivités

AVEC LE SOUTIEN DE :



ADDEARG



Un réseau expérimenté

L'Addearg accompagne depuis plus de 25 ans dans le Gard les personnes, les collectifs et les territoires pour l'installation, le suivi et la transmission d'activités agricoles.

L'équipe de 5 salarié-es et le conseil d'administration constitué de paysan-nes mettent en oeuvre une gouvernance horizontale. Nous nous appuyons sur un solide réseau de paysan-nes et des compétences, ainsi que des outils formalisés et expérimentés à l'échelle régionale et nationale.

Environ 150 personnes sont accompagnées chaque année par l'Addearg.

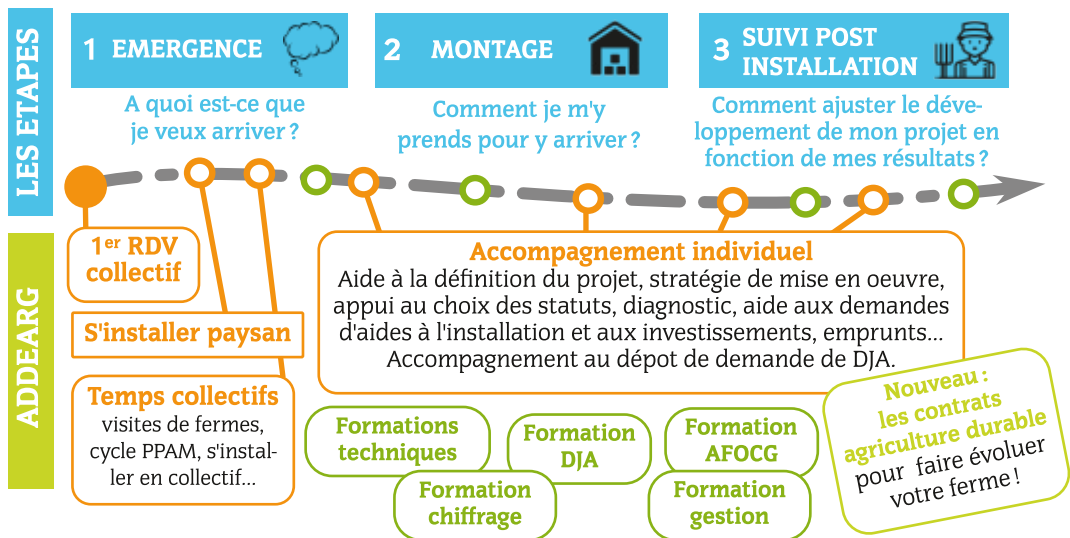
Accompagner vers l'autonomie

Notre accompagnement est centré sur l'humain et vise à l'autonomie des personnes. Adapté à chaque étape de la vie de votre ferme, il est sur mesure, à votre rythme et s'articule entre temps individuels et temps collectifs.

Une reconnaissance institutionnelle

L'Addearg est labellisée par la région Occitanie pour l'accompagnement à l'installation, au suivi et à la transmission agricole et aux contrats agriculture durable. Nos formations sont certifiées depuis 2011.

L'ACCOMPAGNEMENT À L'INSTALLATION ET PLUS...



Contact et informations : addearg@wanadoo.fr - 04 66 25 20 19

Accompagnatrices : Catherine Etienne, Elma Mathey, Florette Rengard

L'ACCOMPAGNEMENT DE COLLECTIFS AGRICOLES

QUAND ?

SE CONSTITUER EN COLLECTIF

Clarifier son projet collectif agricole
Se tester
S'organiser sur des bases saines
Chercher un lieu

FAIRE ÉVOLUER SON COLLECTIF

Accueillir un-e nouvel-le associé-e
Préparer un changement structurel
Surmonter des tensions
Se poser pour faire le point

RDV avec le collectif ou RDV individuels selon la situation

1^{er} RDV

Faire le point pour clarifier votre demande et définir quoi faire ensemble

Clarifier le projet à terme, le rapport à l'argent, définir la raison d'être, les modalités de décisions, de test, mettre en place une stratégie de recherche de foncier, choisir des statuts adaptés...

(Ré)organisation du travail et partage des tâches, se tester avec un-e nouvel-le associé-e, préparer la sortie d'un-e associé-e, calendriers et planification, choisir des statuts adaptés...

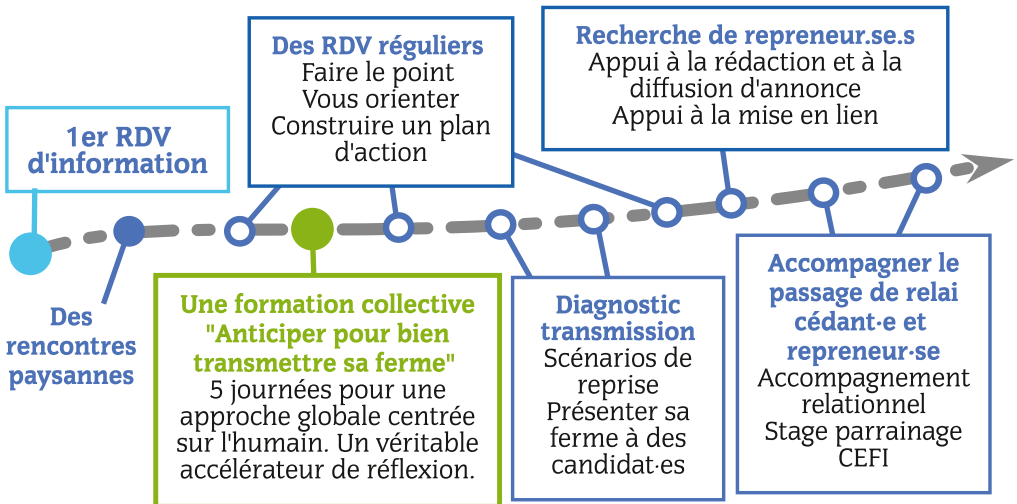
Journées collectives

Formation "Nourrir son collectif agricole"

Contact et informations :

Elma Mathey addearg.em@jeminstallepaysan.org, 04 66 25 20 19
Anne-Sophie Robast : addearg.asr@jeminstallepaysan.org, 07 69 87 49 58

L'ACCOMPAGNEMENT À LA TRANSMISSION-REPRISE



Contact et informations :

Anne-Sophie Robast : addearg.asr@jeminstallepaysan.org, 04 66 25 20 19 / 07 69 87 49 58

CALENDRIER GÉNÉRAL DE NOS FORMATIONS,

Septembre

- 9 Premier RDV collectif Installation
- 16 Conseil d'administration de l'Addearg
- 24 Chiffrage : 5 jours pour élaborer un budget prévisionnel
24 septembre, 1^{er}, 8, 15 et 29 octobre
- 26 Groupe AFOCG : pilotez votre ferme avec le logiciel ISTEA
26 septembre, 31 octobre, 28 novembre, 12 décembre

Octobre

- ? S'installer en PPAM
Dates à définir
- 10 Premier RDV collectif Installation
- 14 S'installer paysan : élaborer votre stratégie d'installation
14, 15 et 16 octobre

Novembre

- 4 Conseil d'administration de l'Addearg
- 5 4 journées pour nourrir son collectif agricole
5, 14, 29 novembre, 3 décembre
- 5 Chiffrer son plan d'entreprise pour une demande de DJA
5 et 26 novembre
- 6 Débat d'idées : prendre la parole pour être entendu-e et convaincre
6 et 7 novembre
- 18 Premier RDV collectif Installation
- 19 Chiffrage : 5 jours pour élaborer un budget prévisionnel
19 et 26 novembre, 4, 10 et 17 décembre
- 19 Je transmets, j'ai transmis : une journée pour échanger
19 novembre
- 20 Concevoir son système d'irrigation
20, 28 et 29 novembre
- 21 Rencontres autour de l'agriculture collective dans le Gard
21 novembre

Conseil d'administration :

L'Addearg, c'est vous !

Alors pour découvrir la vie interne de l'association, vous êtes invité-es à participer comme observateur.ices aux conseils d'administration de l'Addearg. Ils se tiennent tous les 3 mois sur une ferme. Un premier pas pour s'engager davantage ?

Réservé aux adhérent.e.s.

Décembre

- ? Les clés pour embaucher sereinement
1 ou 2 jours en décembre
- 3 S'installer paysan : élaborer votre stratégie d'installation
3, 6 et 10 décembre
- 5 Prenons le temps... en agriculture !
5 et 6 décembre
- 6 Théâtre forum : et demain, elle devient quoi la ferme ?
6 décembre
- 12 Anticiper pour bien transmettre sa ferme
12, 13, 19 déc., 14, 21 janv. + 1/2 journée ind.
- 16 Premier RDV collectif Installation
- 19 Collectif agricole : partir des bonnes bases
19 décembre

NOUVEAU !!

Formations Afocg :
piloter sa ferme avec le logiciel de comptabilité ISTEA :

Pour devenir autonome dans sa comptabilité - comptabilité certifiée et conforme DJA.

Signalez-vous si vous êtes intéressé-e : constitution de nouveaux groupes en fonction des demandes.

2024

TEMPS COLLECTIFS, RENCONTRES ET ÉVÈNEMENTS

Janvier

- 9 **Gestion : piloter votre ferme avec des outils simples - Débutant-es**
9, 23 et 30 janvier
- 13 **Premier RDV collectif Installation**
- 14 **Gestion : piloter votre ferme avec des outils simples - Confirmé-es**
14 et 21 janvier
- 16 **Groupe AFOCG : pilotez votre ferme avec le logiciel ISTEA**
16 janvier, 6 et 27 février
- 17 **Chiffrage : 5 jours pour élaborer un budget prévisionnel**
17, 24 et 31 janvier, 7 et 14 février
- 20 **Conseil d'administration de l'Addearg**
- 28 **Histoire commune : savoir d'où l'on vient pour donner plus de sens à nos actions** - 1 jour en février

Février

- ? **Accès au foncier et habitat léger**
2 jours entre le 4 et le 6 février
- 10 **Premier RDV collectif Installation**
- 11 **S'installer paysan : élaborer votre stratégie d'installation**
11, 17 et 18 février
- 13 **Vers l'autonomie : les bases de la soudure**
13 et 14 février
- 25 **Chiffrer votre plan d'entreprise pour une demande de DJA**
25 février et 4 mars

Mars

- 17 **Premier RDV collectif Installation**
- 24 **Conseil d'administration de l'Addearg**

Avril

- 3 **Chiffrage : 5 jours pour élaborer un budget prévisionnel**
18, 25 mars, 1^{er}, 8 et 15 Avril
- 8 **S'installer paysan : élaborer votre stratégie d'installation**
3, 8 et 10 avril
- 14 **Premier RDV collectif Installation**

Mai

- 13 **Premier RDV collectif Installation**
- 19 **Conseil d'administration de l'Addearg**

Juin

- 3 **Chiffrage : 5 jours pour élaborer un budget prévisionnel** - 3, 10, 17 et 24 juin, 1^{er} juillet
- 12 **Premier RDV collectif Installation**

Des formations sur mesure :

Vous êtes un groupe ?
Vous êtes intéressé es par un thème particulier ?
N'hésitez pas à nous solliciter pour organiser la formation qui vous correspond !

2025

PREMIER RDV COLLECTIF INSTALLATION

Porte d'entrée de l'Addearg, le temps d'une matinée, venez découvrir qui nous sommes, notre offre d'accompagnement à l'installation et faire le point sur votre projet avec une accompagnatrice.

RDV mensuel : 9 septembre, 10 octobre, 18 novembre, 16 décembre 2024, 13 janvier, 10 février, 17 mars, 14 avril, 13 mai, 12 juin 2025

JOURNÉES THÉMATIQUES

Des temps collectifs pour aborder des thèmes plus spécifiques et vous orienter au mieux dans votre projet.

S'installer paysan : élaborer votre stratégie d'installation

Pour comprendre le parcours à l'installation, les aides, choisir vos statuts, analyser concrètement un parcours d'installation, mettre en place votre plan d'action.

Session 1 : 14, 15 et 16 octobre 2024

Session 2 : 3, 6 et 10 décembre 2024

Session 3 : 11, 17 et 18 février 2025

Session 4 : 3, 8 et 10 avril 2025

Visite de ferme
le 2^{ème} jour

Intervenantes : accompagnatrices Addearg

Contribution : 75€ pour 3 jours

S'installer en PPM : partages et retours d'expériences

Pour réfléchir collectivement à son projet, ses volumes, ses débouchés... Rencontrer celles et ceux "qui l'on déjà fait", préciser son projet et son plan d'action. Contactez-nous si vous êtes intéressé-es!

Dates : 4 journées en 2024 et 2025 à définir

Visites de fermes

Intervenantes : accompagnatrices Addearg

Contribution : 100€ pour 4 jours

Collectif agricole : partir des bonnes bases

Vous envisagez de vous installer en collectif ? Cette journée vous donnera les bases du collectif, des outils pour vous rencontrer, assoir les bases de votre futur collectif, vous tester...

Date : 19 décembre 2024

Contribution : 25€ pour 1 jour

Intervenante : Elma Mathey, accompagnatrice Addearg

Faire sa PAC ensemble

Une journée en collectif pour faire sa déclaration PAC. Toutes productions ! L'objectif est de devenir autonome et s'entraider pour maîtriser sa déclaration.

Dates : 1 journée en mars ou avril 2025

Contribution : 25€ pour 1 jour

Intervenants : échanges entre paysan·nes animés par une accompagnatrice



LES ÉVÈNEMENTS

Rencontres de l'agriculture collective - organisée avec InPACT Gard



Une journée pour parler de collectifs agricoles : concrètement comment ça marche ? Quelles en sont les spécificités ? Sont-ils une réponse aux enjeux de l'agriculture ? Des témoignages, des tables rondes, des études et des rencontres... Rejoignez nous !

Date : 21 novembre, biosphera à Cendras

Inscriptions et informations à venir...

FOCUS : RENCONTRES TRANSMISSION - REPRISE

Je transmets, j'ai transmis : une journée pour se retrouver

Une journée ouverte à tout-es celles et ceux qui sont au début ou en cours de transmission ou ont déjà transmis. Pour retrouver celles et ceux croisé-es en formation, ou pour découvrir des chemins similaires, partager les changements, en toute convivialité et bienveillance.

Date : 19 novembre, avec un repas convivial

Animation : Anne-Sophie-Robast, accompagnatrice transmission

Et demain, elle devient quoi la ferme ? avec Alès Agglomération et nos partanaires dans le cadre du plan alimentaire territorialisé



Sous forme théâtrale et ludique, venez appréhender la transmission et la reprise des fermes.

Date : 6 décembre, dans le cadre d'une journée dédiée : Penser l'avenir de l'agriculture

Informations :

Anne-Sophie Robast : addearg.asr@jeminstallepaysan.org, 04 66 25 20 19 / 07 69 87 49 58

LES FORMATIONS : L'HUMAIN AU CENTRE

4 journées pour nourrir son collectif agricole

2 visites
de ferme

Du temps pour faire le point sur son propre collectif, comprendre l'organisation d'autres fermes collectives, comparer les fonctionnements, pour nourrir la réflexion de chaque collectif et améliorer ses pratiques.



Dates : 5, 14, 29 novembre, 3 décembre 2024

Tarif : 896€

Intervenant-es : Anne-Sophie Robast, accompagnatrice Addearg + les paysan·nes !

Prenons le temps... en agriculture !

Des outils, des méthodes pour transformer stress et charge mentale en gestion sereine dans votre organisation.



Dates : 5 et 6 Décembre 2024

Tarif : 644€

Intervenante : Annie Le Fur, formatrice en gestion du temps

Les clés pour embaucher sereinement

Un tour d'horizon des dispositifs, des solutions et des informations clés pour pouvoir embaucher sereinement.



Dates : 1 ou 2 jours en décembre 2024

Tarif : 259€ ou 518€

Intervenantes : MSA et Amélie Pelletier chargée de la professionnalisation des employeur·ses du réseau Conf-Fadear

Réfléchir et prendre en main la transmission de sa ferme

Une approche globale de la transmission-reprise pour définir son projet de transmission, les modalités, les démarches, les délais...



Dates : 12, 13, 19 décembre 2024, 14 et 21 janvier 2025

+ 1/2 journée en individuel sur votre ferme

Tarif : 1520€

Intervenant-es : Dominique Lataste, psychosociologue du cabinet Autrement dit, une conseillère retraite MSA, un notaire, une technicienne SAFER et Anne-Sophie Robast, accompagnatrice transmission Addearg



LES FORMATIONS : PILOTER SA FERME

Chiffrage : 5 jours pour élaborer un budget prévisionnel

Pour chiffrer votre projet, faire une demande de financement avec des outils simples. *Formation certifiante !*

- Session 1 :** 24 septembre, 1^{er}, 8, 15 et 29 octobre 2024
- Session 2 :** 19, 26 novembre, 4, 10 et 17 décembre 2024
- Session 3 :** 17, 24 et 31 janvier, 7 et 14 février 2025
- Session 4 :** 18, 25 mars, 1^{er}, 8 et 15 avril 2025
- Session 5 :** 3, 10, 17, 24 juin et 1^{er} juillet 2025

Intervenantes : accompagnatrices Addearg

Tarif : 1120€

Venir avec un ordinateur avec un logiciel de type Libre office ou Excel.



Chiffrer votre plan d'entreprise pour une demande de DJA

Transformer votre prévisionnel en plan d'entreprise dans le cadre de la DJA. *Pré-requis = avoir fait la formation Chiffrage*

- Session 1 :** 5 et 26 novembre 2024
- Session 2 :** 25 février et 4 mars 2025

Intervenante : Elma Mathey, accompagnatrice Addearg

Tarif : 448€

Venir avec un ordinateur avec un logiciel de type Libre office ou Excel.



Gestion : piloter votre ferme avec des outils simples

Pour devenir autonome dans la gestion de sa ferme et prendre les bonnes décisions au moyen d'un tableur simple d'utilisation.

- Débutant-es :** 3 jours + RDV individuel
Dates : 9, 23 et 30 janvier 2025
- Confirmé-es :** 2 jours + RDV individuel
Dates : 14 et 21 janvier 2025

Intervenantes : accompagnatrices Addearg

Tarif : 1072€ / 848€

Venir avec vos factures 2024, un ordinateur avec un logiciel Libre office ou Excel.



Groupe AFOCG : apprenez à réaliser votre comptabilité en autonomie - partenariat Afocg 34

En groupe, sur le logiciel ISTEA, saisissez vos factures et éditez vos documents comptables, et maîtrisez votre comptabilité pour prendre des décisions éclairées. Etablissez votre comptabilité aux normes du plan comptable, valable dans le cadre de la DJA. *Nous contacter en amont !*

- Dates :** 26 septembre, 31 octobre, 28 novembre, 12 décembre, 16 janvier, 6 et 27 février

Intervenante : Elma Mathey, accompagnatrice Addearg

Tarif : 784€

Venir avec vos factures 2024, un ordinateur.



LES FORMATIONS : CÔTÉ TECHNIQUE ET RÉGLEMENTAIRE...

Concevoir son système d'irrigation



Concevoir un système d'irrigation adapté à ses besoins et à son terrain et connaître les bases de la réglementation. Repartez avec votre plan d'irrigation personnalisé.

Dates : 20, 28 et 29 novembre 2024

Tarif : 924€

Intervenants : Michel Marche, paysan formateur, Muriel Leroux, conseillère eau chambre d'agriculture 30

Accès au foncier et habitat léger - partenariat InPACT30



Un tour d'horizon des bonnes questions à se poser pour comprendre les enjeux sur le foncier et l'habitat, et cibler le foncier qui vous sera adapté.

Dates : 2 jours entre le 4 et le 5 février 2025

Tarif : à préciser

Intervenants : Florette Rengard, accompagnatrice Addearg, Lise Guillermin, animatrice Terre de Liens et un-e bénévole Terre de Liens, Léa Danielli conseillère Safer, association hameaux légers

! Pour cette formation, contact et informations auprès de formation@civamgard.fr

Vers l'autonomie : les bases de la soudure



Devenez soudeuse et soudeur pour effectuer de petites réparations.

Dates : 13 et 14 février 2025 à confirmer

Tarif : 378€ + 50€ de matériel

Intervenante : Charlie Bay, ferronnière, vigneronne et formatrice en soudure



LES FORMATIONS : UN RÉSEAU POLITISÉ, DES IDÉES À DIFFUSER

Débat d'idées : prendre la parole pour être écouté-e et pour convaincre - partenariat Confédération Paysanne du Gard



Pour se faire entendre dans les instances institutionnelles, les débats contradictoires, les interviews et médias. *8 personnes max*

Dates : 6 et 7 novembre 2024

Tarif : à préciser

Intervenante : Aurélie Habaste, fondatrice de l'agence Human, spécialiste de la communication en entreprises et associations

L'histoire commune : savoir d'où l'on vient pour donner du sens à nos actions - partenariat Maison paysanne du Gard



Partager la mémoire et l'histoire du réseau Confédération paysanne, Solidarité paysan, Addearg dans le Gard, les liens entre les 3 structures, les étapes clés, ce qui nous rassemble.

Dates : 1 jour en février 2025

Tarif : à préciser

Intervenant-es : En cours de définition

**Programme 2024-25 en cours de construction!!
Certaines dates et tarifs sont susceptibles d'être modifiées...**

Informations et inscriptions en formation : Responsable formation
Florette Rengard, addearg.formation@gmail.com - 04 66 25 20 19

Toutes ces informations sont à retrouver sur notre site internet :
www://agriculturepaysanne.org/gard



Nous contacter :

04 66 25 20 19 / addearg@wanadoo.fr
Lundi, mardi, jeudi, vendredi de 9h à 17h

Accompagnatrices installation :

Catherine Etienne
Elma Mathey
Florette Rengard

Accompagnatrice transmission-reprise :

Anne-Sophie Robast

Accompagnatrices projets collectifs :

Elma Mathey et Anne-Sophie Robast

Responsable formations :

Florette Rengard



BULLETIN D'ADHÉSION : BIENVENUE DANS LE RÉSEAU !

Prendre son adhésion, c'est aussi soutenir et rendre visible notre réseau.

Nom et prénom :

Adresse :

• J'adhère à l'Addearg pour l'année en cours : 20.....
Veuillez trouver ci-joint le paiement de mon adhésion : 20€

- paiement par chèque (à l'ordre de l'Addearg)
 paiement en liquide

Fait le : Signature :
à :

- Je souhaite également faire un don de :
..... € pour soutenir l'Addearg.



L'Addearg est une association
reconnue d'intérêt général !
Vos dons sont défiscalisés à hauteur
de 66% pour les particuliers
et 60% pour les entreprises !